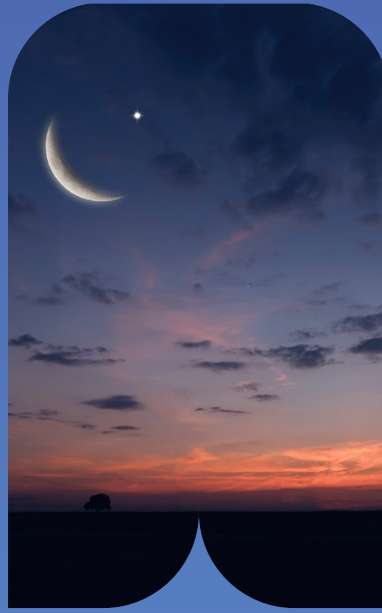


تتبع القمر Moon Tracker

The Islamic Calendar (**Hijri**) is lunar based and sighting of the crescent moon marks the beginning of the holy month of Ramadan.

Throughout the month, we hope you will use your moon tracker to study the phases of the moon by matching the shape of the moon you see and marking down the date on your tracker.

With older children, you can also introduce the names of the phases such as crescent, quarter, gibbous and full moon.



يتحدد التقويم الإسلامي الهجري حسب شكل القمر، وتشير رؤية الهلال إلى بداية شهر رمضان المبارك.

بإدراك استخدام أداة تتبع القمر على مدار الشهر لدراسة مراحل القمر من خلال معاينة الشكل الذي تراه وتدوين تاريخ المشاهدة.

يمكن للأطفال الأكبر سنًا التعرف على أسماء مراحل القمر المختلفة مثل الهلال المحاق والأحد والبدر.

What do you need?

ماذا تحتاج؟



What to do:

- 1) Fold the dark A4 paper into half lengthwise. Trace and cut a curve on both ends to make a capsule-like shape

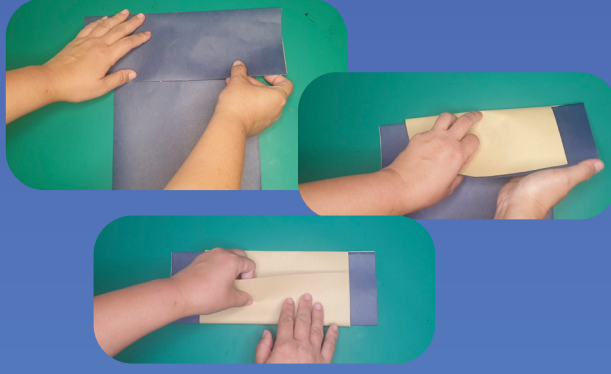


طريقة العمل:

- 1) قم بطي ورقة من قياس ذات لون داكن من A4 المنتصف بشكل طولي. عند نهايات الأطراف قص على شكل منحنى ليتكون لديك شكل نهائي يشبه الكبسولة

What to do:

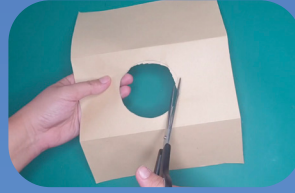
- 2) Line up the tops of both pieces of paper and wrap around the dark piece completely (like an envelope).



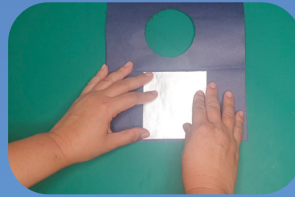
- 3) Using the cup trace a circle in the centre of the middle section of the light piece of paper



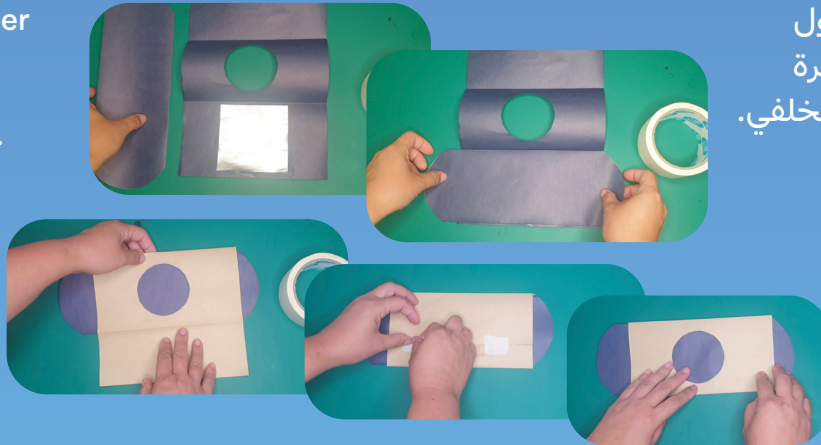
- 4) Unfold and cut out the circle leaving the rest of the paper intact



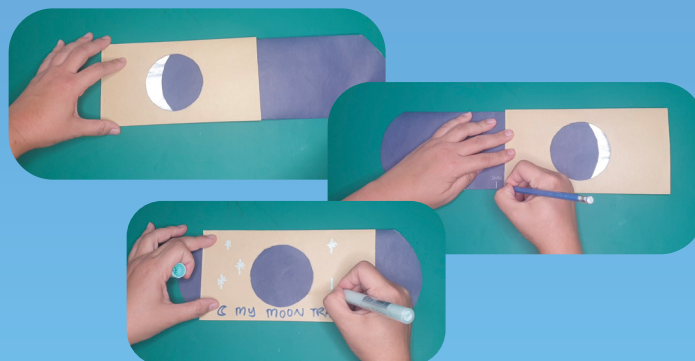
- 5) Glue the aluminum foil or silver paper onto the top section of the light piece of paper. This will create the moon!



- 6) Wrap the light paper around the dark paper strip again and tape the back.



- 7) Slide the dark strip left and right to make the different phases of the moon.
Personalise your moon tracker however you like!



طريقة العمل:

- (٢) قم بطي الأطراف العلوية من كلتا الورقتين مع بعضهما حتى تلتف الورقة الداكنة لتصبح مثل الظرف.

- (٣) باستخدام الكوب، قم برسم دائرة في منتصف الورقة الفاتحة.

- (٤) قم بإعادة فتح الورقة الفاتحة وقص في منتصف الورقة شكل دائرة دون مس بقية أطراف الورق.

- (٥) باستخدام الصمغ، قم بلصق ورق ألومنيوم أو الورق الفضي على الجزء العلوي من الورقة الفاتحة. وبهذا ستحصل على شكل القمر!

- (٦) لف الورقة الفاتحة حول شريط الورق الداكن مرة أخرى، وألصق الجزء الخلفي.

- (٧) حرّك الشريط الداكن إلى اليمين واليسار لتتشكّل لديك مراحل القمر المختلفة.
قم بتنسيق ورقة تتبع القمر بالطريقة التي تريدها!



Show us your
creations by tagging

شاركوا معنا
صور أعمالكم على

@daduqatar



@daduqatar

www.dadu.org.qa

daduschools@qm.org.qa